

XIII Международный научно-практический форум “Миграционные мосты в Евразии:
Новая миграционная реальность в эпоху COVID-19”

МЕЖДУНАРОДНАЯ МИГРАЦИЯ В РОССИЙСКОЙ АРКТИКЕ: МАСШТАБЫ, СТРУКТУРА И ВЛИЯНИЕ ПАНДЕМИИ



Смирнов Андрей Владимирович

*кандидат экономических наук, старший научный сотрудник
лаборатории демографии и социального управления
ИСЭ и ЭПС ФИЦ Коми НЦ УрО РАН (г. Сыктывкар),
e-mail: av.smirnov.ru@gmail.com*

Лыткина Ульяна Владимировна

*аспирант, младший научный сотрудник
ИЯЛИ ФИЦ Коми НЦ УрО РАН (г. Сыктывкар)
e-mail: ulytkina@yandex.ru*



Исследование выполнено за счет гранта Российского научного фонда № 21-78-00081

Москва, 8-9 декабря 2021 г.

1. Объект, цель, методы, источники

Объект исследования: международная миграция в российской Арктике

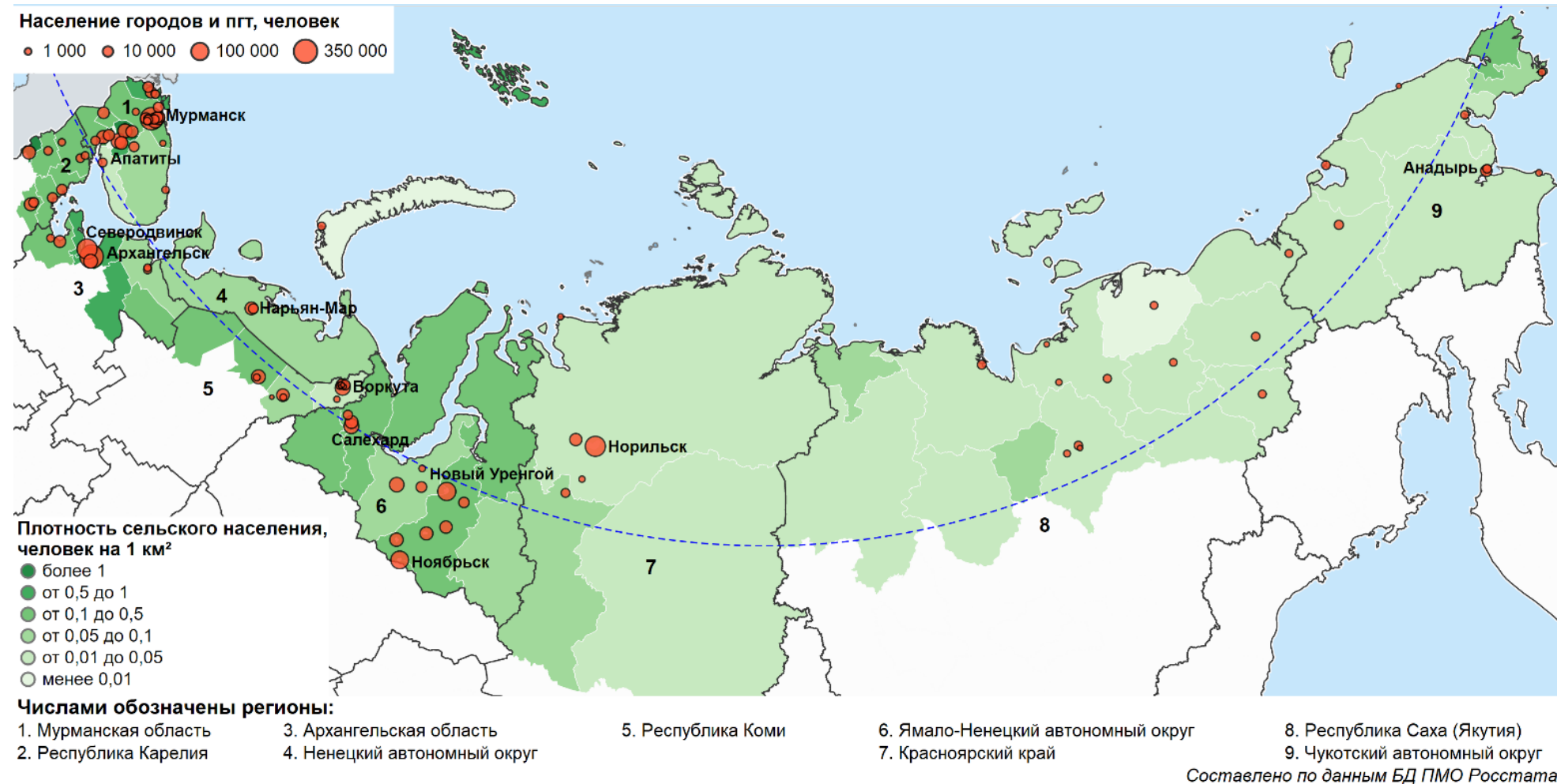
Цель: оценить масштабы и структуру международного миграционного движения в арктических территориях, выявить их изменения, вызванные пандемией COVID-19.

Методы: статистический анализ данных регионального и муниципального уровней, анализ демографических структур, картографирование.

Алгоритмы обработки данных реализованы на языке программирования Julia с использованием пакетов DataFrames.jl и VegaLite.jl.

Информационная база: БД показателей МО Росстата, ЕМИСС, материалы служб занятости, Yandex DataLens.

2. Российская Арктика



Выделена в 2014 г., трижды расширялась

75 ГО и МР

Население: 2,6 млн человек (1,8% от населения России)

Почти 80% жителей проживает в 8 городах и их окрестностях.

За последние 30 лет население сократилось на 30%.

Площадь: 30% территории России
ВРП: 6% от российского

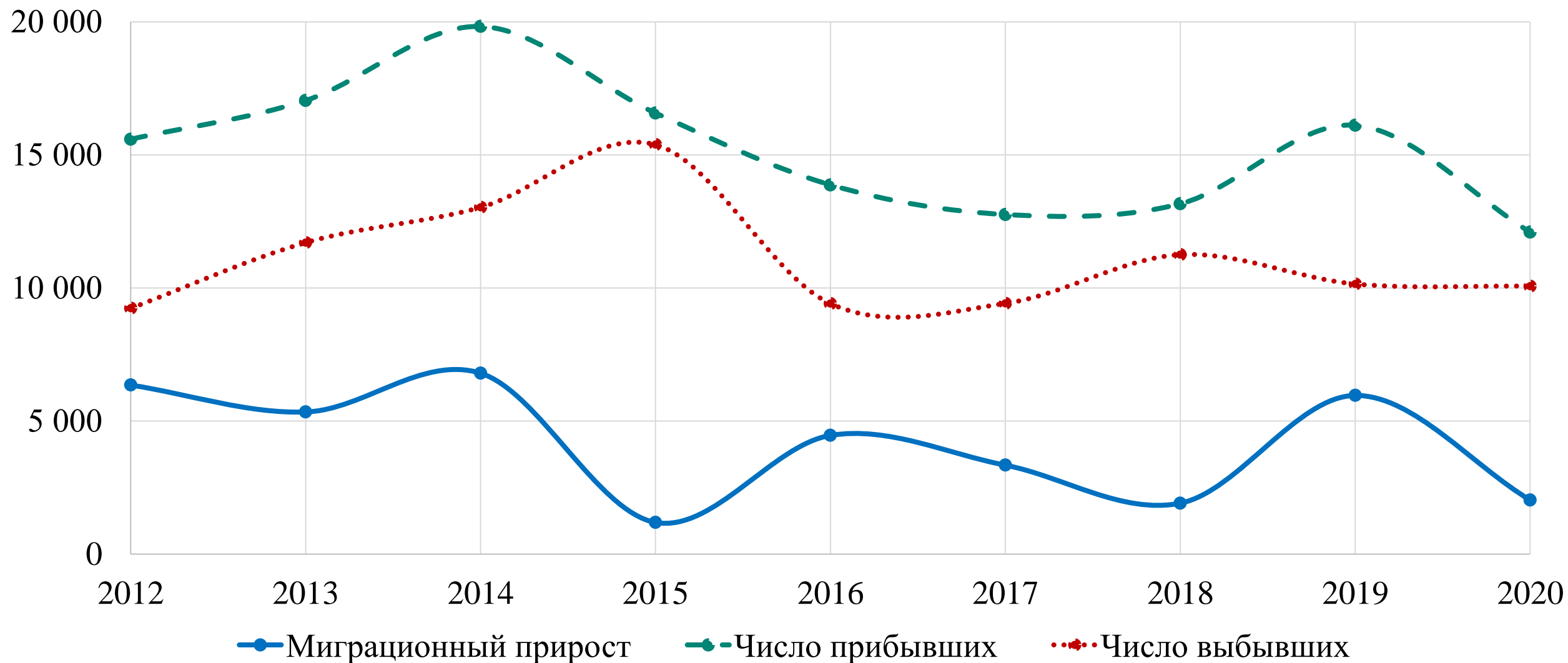
3. Российская Арктика



4. Генезисная структура населения арктических регионов, 2010 г.

Место проживания	Все население	их них имеют место рождения:					
		в самом регионе	в других северных регионах	в остальных регионах России	в странах бывшего СССР	в остальных странах	не указано
Архангельская область	100,0	81,1	1,5	12,0	4,2	0,1	1,1
Ненецкий АО	100,0	70,9	13,2	9,9	5,7	0,1	0,2
Мурманская область	100,0	49,5	4,2	25,8	12,6	0,2	7,7
Ямало-Ненецкий АО	100,0	30,3	1,3	41,6	24,2	0,2	2,3
Чукотский АО	100,0	35,3	19,5	26,1	14,6	0,2	4,4
Арктические регионы	100,0	60,3	2,6	22,5	11,0	0,2	3,4
<i>Справочно: РФ</i>	100,0	-	-	-	7,6	0,3	3,2

5. Показатели международной миграции в российской Арктике, 2012-2020 гг.



6. Специфика пандемии в Российской Арктике

Положительные факторы

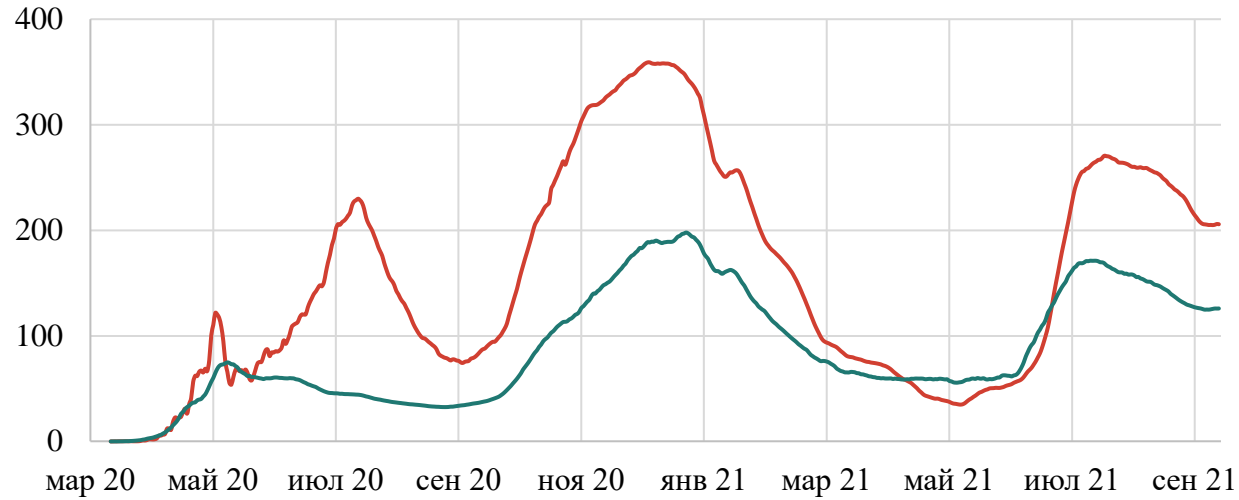
- Более **молодой возрастной состав** населения – основная причина меньшей летальности.
- **Удаленность территорий** от центров расселения способствует более позднему приходу пандемии.
- Население проживает преимущественно в городских поселениях, где имеются **учреждения здравоохранения**.

Отрицательные факторы

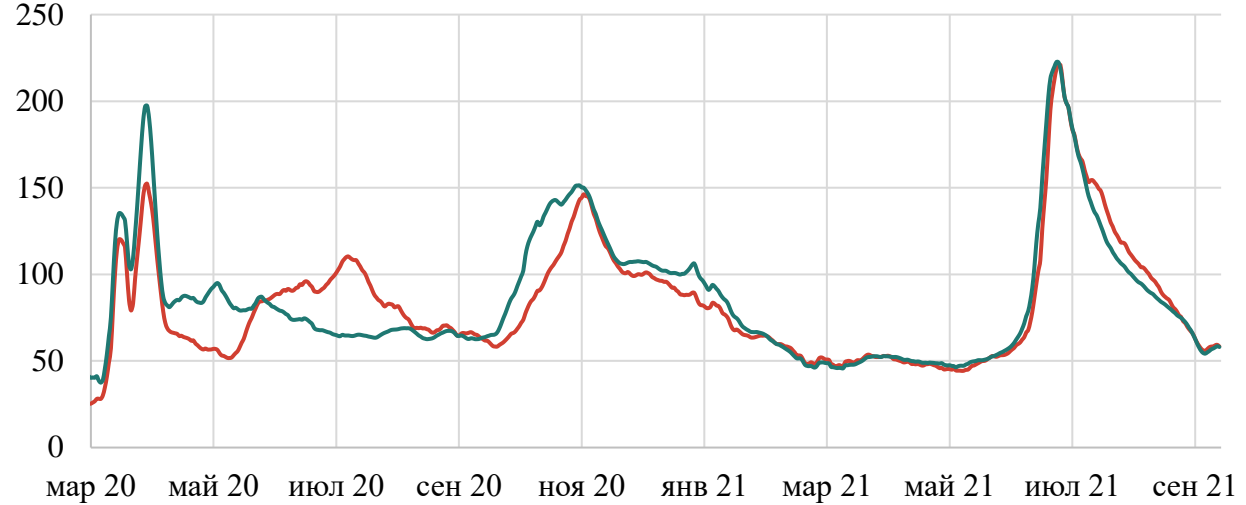
- Более **распространены** гипертония, диабет, туберкулез, гепатит, сердечно-сосудистые и многие другие **заболевания**.
- Высокая **миграционная подвижность** и наличие **вахтовых поселений** повышают риски занесения новых штаммов извне.
- Концентрация населения в нескольких городах и **высокая урбанизация** способствуют быстрому распространению заболевания.

7. Статистика коронавируса в РФ и российской Арктике, скользящее среднее за 7 дней по данным Yandex DataLens

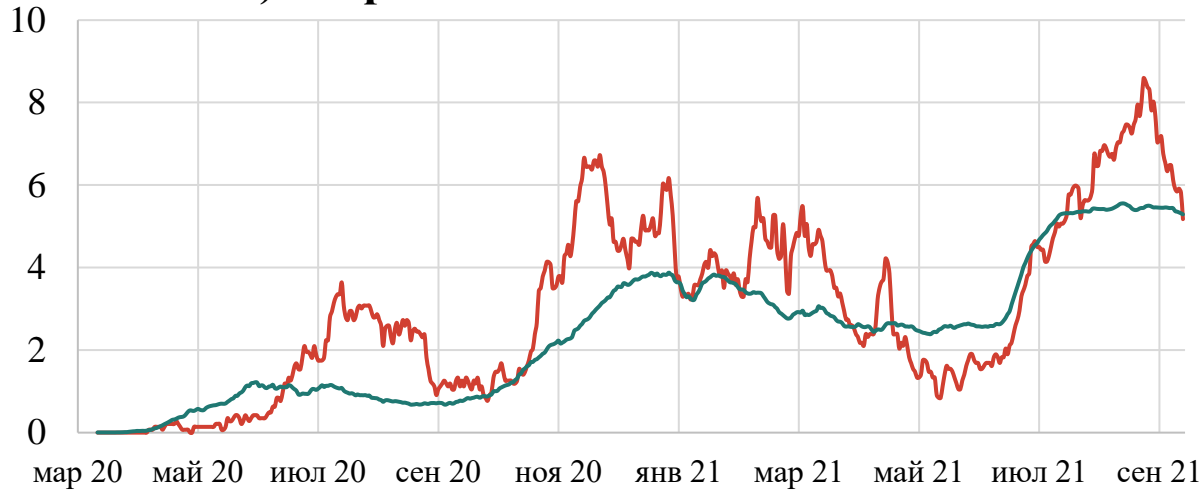
а) заражений за день на 1 млн человек



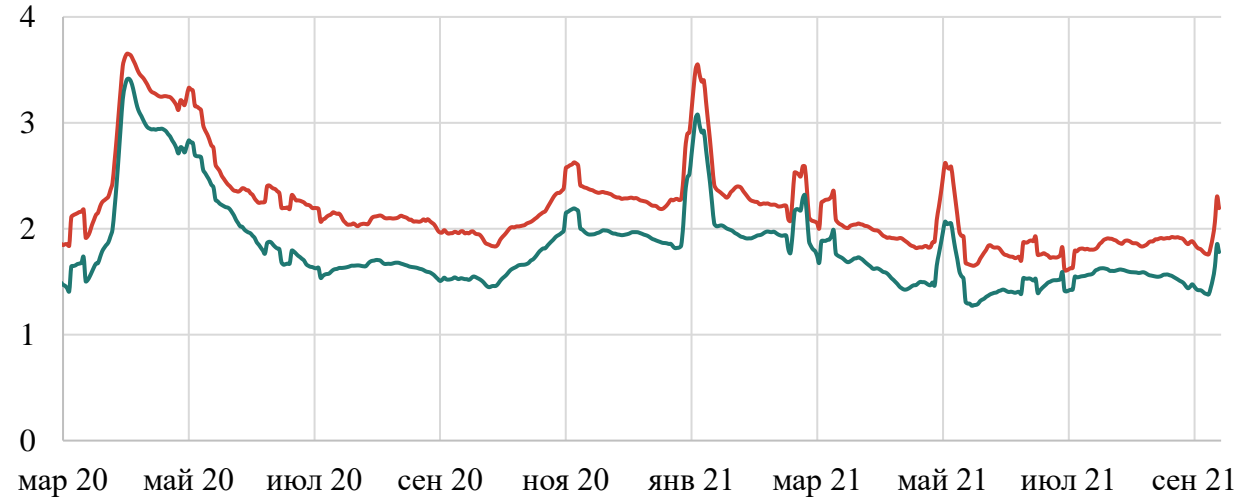
в) поисковых запросов о коронавирусе на 1 млн



б) смертей за день на 1 млн человек



г) индекс самоизоляции (активность на улицах)

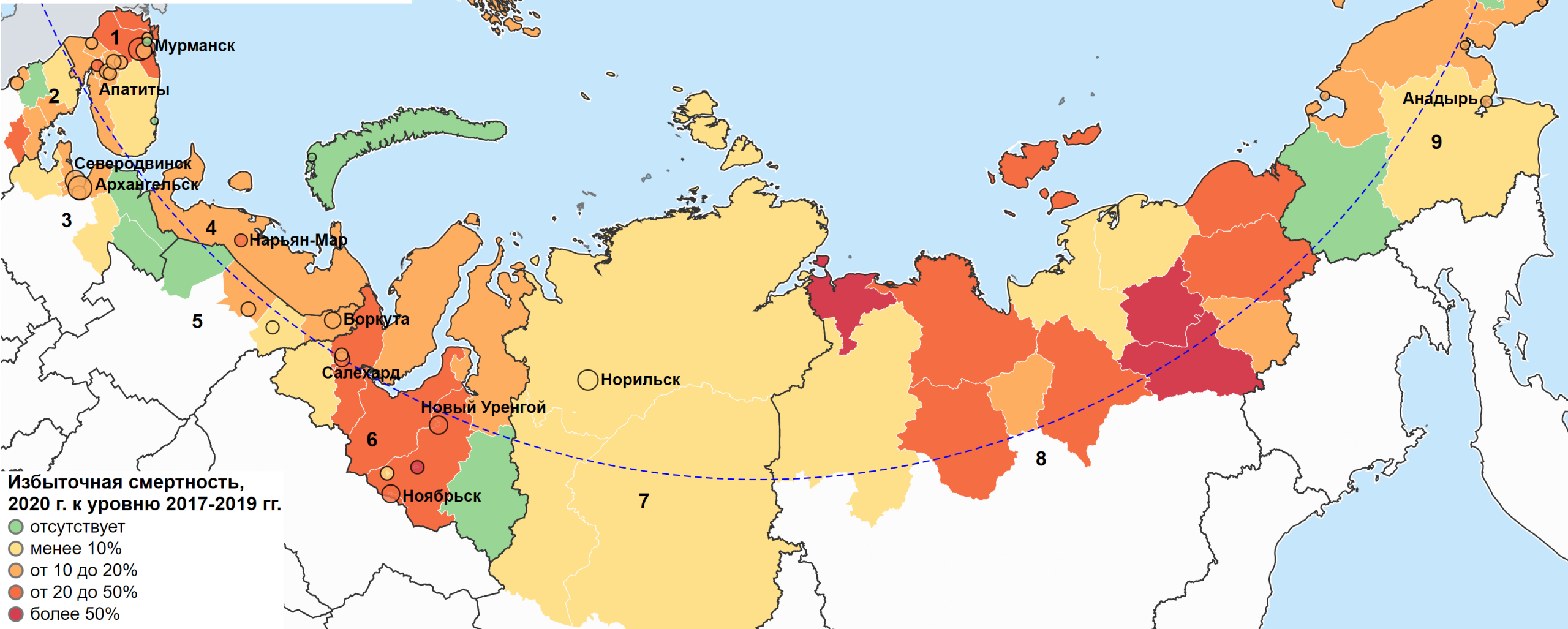


— арктические регионы России — Российская Федерация

8. Избыточная смертность в российской Арктике, 2020 г., % к уровню 2017-2019 гг.

Население городских округов, человек

○ 1 000 ○ 10 000 ○ 100 000 ○ 350 000



Избыточная смертность,
2020 г. к уровню 2017-2019 гг.

- отсутствует
- менее 10%
- от 10 до 20%
- от 20 до 50%
- более 50%

Числами обозначены регионы:

- 1. Мурманская область
- 2. Республика Карелия

- 3. Архангельская область
- 4. Ненецкий автономный округ

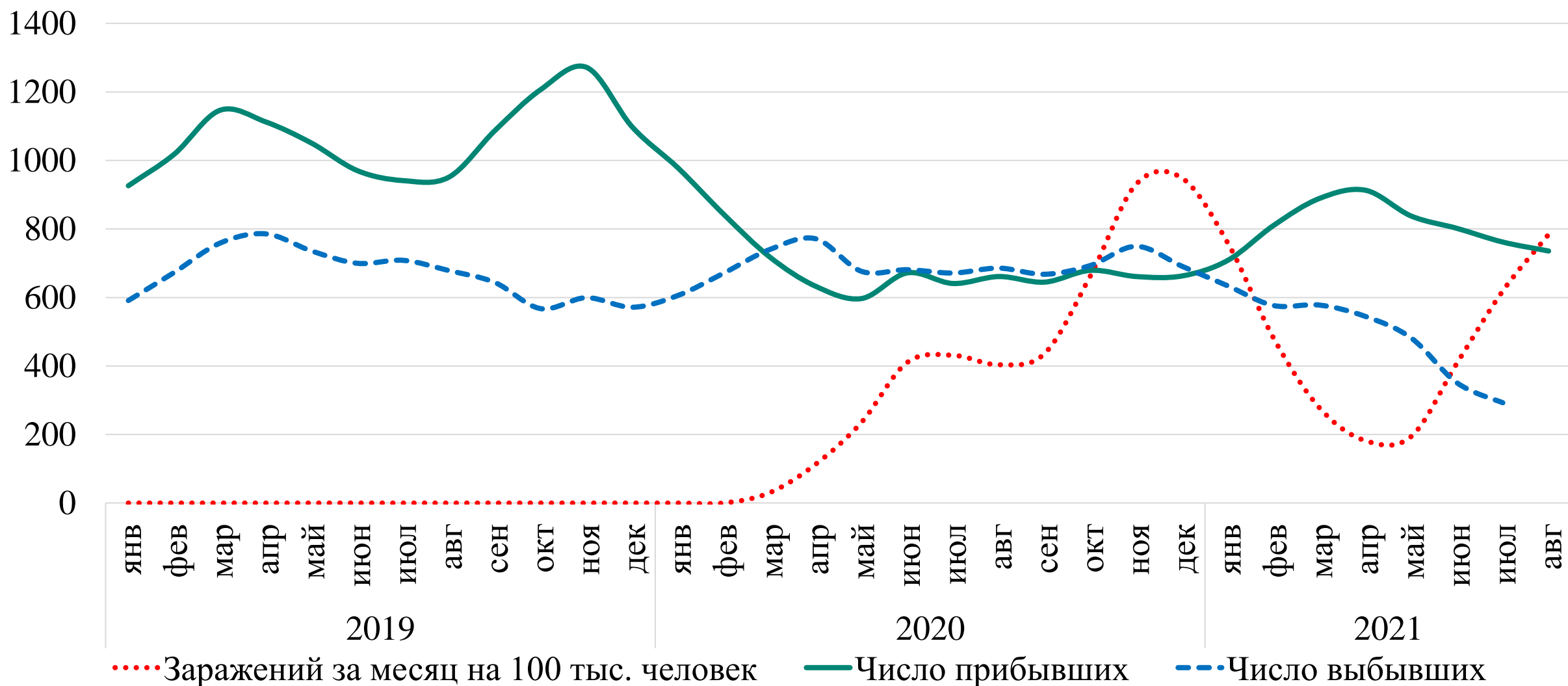
- 5. Республика Коми

- 6. Ямало-Ненецкий автономный округ
- 7. Красноярский край

- 8. Республика Саха (Якутия)
- 9. Чукотский автономный округ

Составлено по данным БД ПМО Росстата

9. Динамика показателей заболеваемости и международной миграции в арктических регионах по месяцам (скользящее среднее за три месяца), 2019-2021 гг.

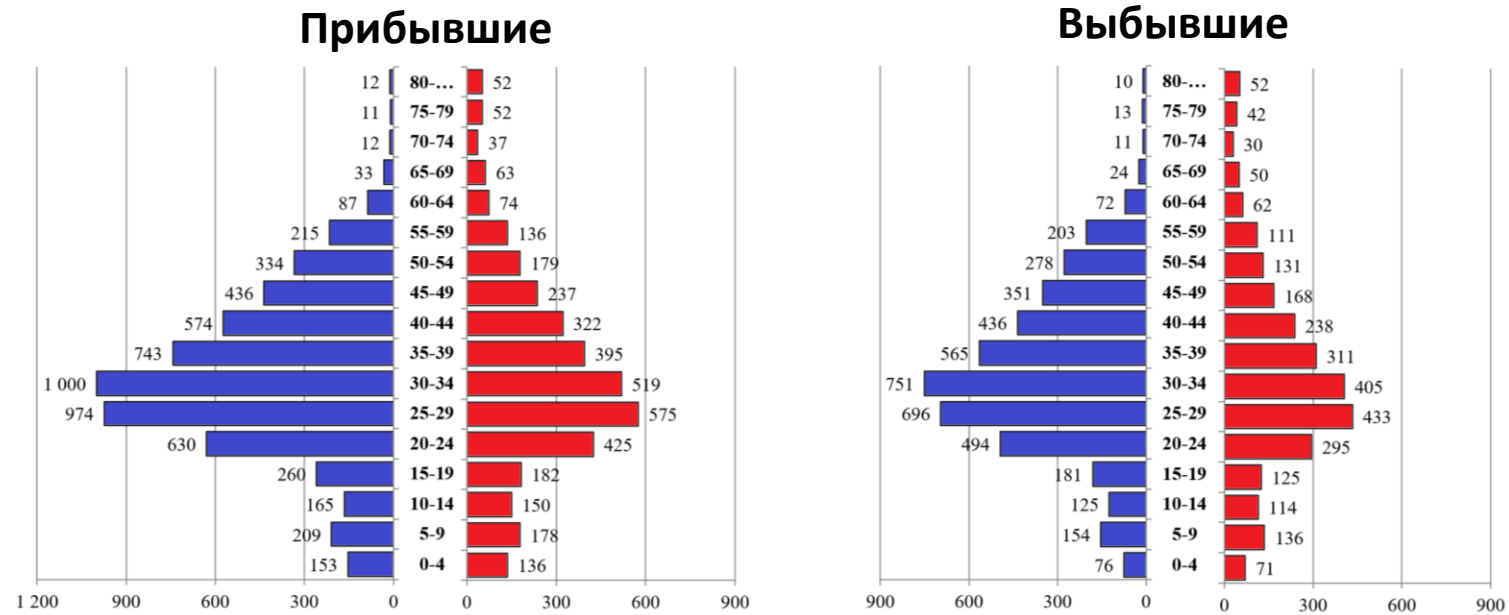


10. Изменение миграционной подвижности населения в Арктической зоне РФ в 2020 г. к среднему уровню 2017-2019 гг., %

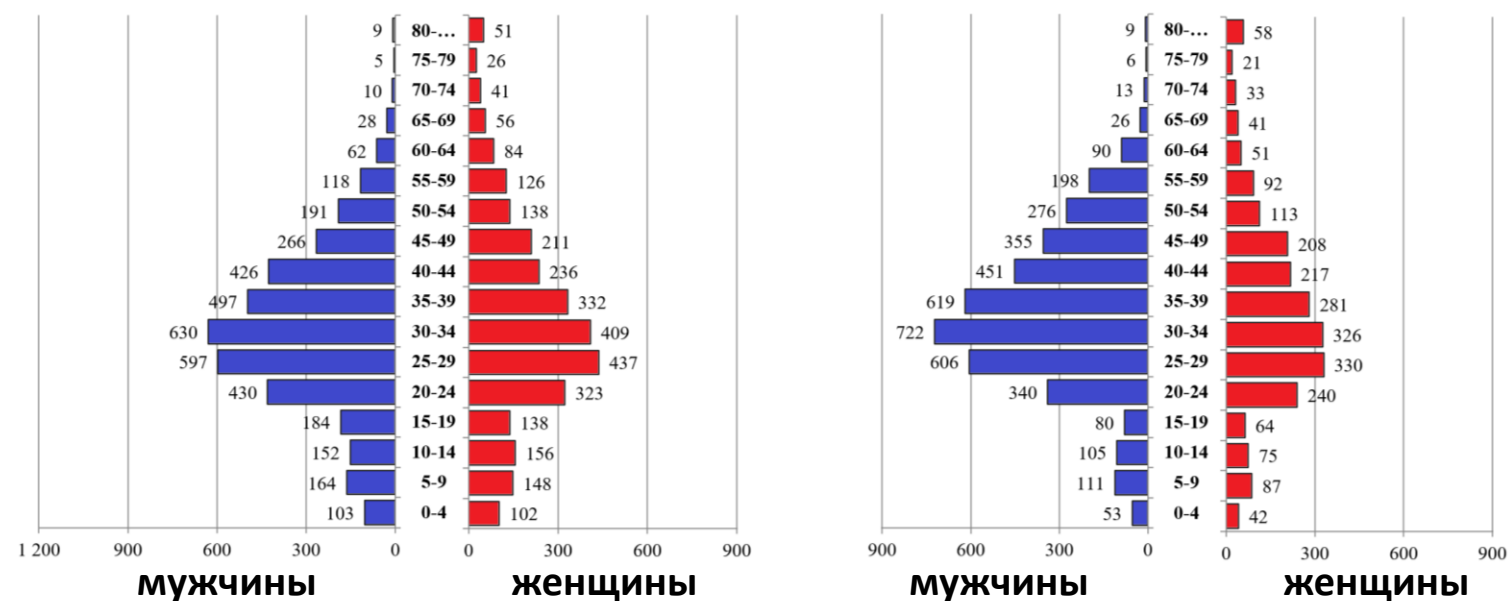
Территория	Вся миграция	Международная миграция	в том числе	
			со странами СНГ	с другими зарубежными странами
Арктическая зона РФ	-18,3	-7,9	-6,0	-46,9
Чукотский АО	-1,6	136,9	136,3	168,5
Республика Саха (Якутия)	-6,4	113,4	112,8	150,9
Республика Коми	-15,2	56,9	58,2	-33,8
Ненецкий автономный округ	-16,1	19,6	20,0	-6,9
Красноярский край	-11,5	-0,3	-0,2	-16,2
Ямало-Ненецкий АО	-21,2	-15,6	-15,4	-30,9
Республика Карелия	-18,2	-16,0	-13,9	-22,8
Мурманская область	-20,4	-23,4	-24,4	8,4
Архангельская область без АО	-23,3	-25,0	-5,6	-77,4

11. Половозрастной состав международных мигрантов российской Арктики, 2017-2019 и 2020 г.

2017-2019 гг.
(в среднем)



2020 г.



12. Выводы

Проведенный анализ позволил оценить масштабы международной миграции в российской Арктике и выявить основные изменения, к которым привела пандемия коронавирусной инфекции COVID-19.

Международные миграционные потоки в Арктической зоне Российской Федерации продемонстрировали высокую устойчивость в отдаленных регионах, где ротация работников является фактором жизнестойкости поселений.

В близких к центрам расселения западных частях российской Арктики миграционная подвижность сократилась примерно на четверть.

Выявленные количественные закономерности миграционного движения позволяют дать первичную оценку изменениям, могут использоваться при построении демографических прогнозов.

Однако для более комплексного объяснения влияния пандемии на международную миграцию необходимо накопить больше данных, в том числе с использованием качественных методов.

Спасибо за внимание!

13. Работающие вахтовым методом (на примере ЯНАО), 2019 г.

	Всего	в том числе постоянно проживающих			
		за пределами ЯНАО	в других районах ЯНАО	внутри района	иностранные граждане
Всего, человек	100 733	76 400	9 346	8 846	6 141
По видам эконом. деятельности, %:	100,0	100,0	100,0	100,0	100,0
добыча полезных ископаемых	36,8	32,9	45,4	55,3	45,8
строительство	23,5	28,0	7,5	3,8	20,3
электроэнергетика	3,5	3,3	5,1	3,2	3,6
обрабатывающие производства	0,7	0,7	0,9	0,2	1,0
транспортировка и хранение	7,4	8,4	2,8	8,1	0,6
проф., научная и техническая деят-ть	0,8	1,0	0,0	0,7	0,2
информация и связь	0,9	1,0	0,7	0,8	0,1
водоснабжение, сбор отходов	0,7	0,6	1,3	1,1	0,0
оптовая и розничная торговля	0,2	0,0	1,6	0,0	0,0
прочие виды деятельности	25,6	24,2	34,7	26,7	28,3

Составлено по данным: Основные показатели рынка труда: Ямало-Ненецкий АО: статистический сборник. - Салехард: департамент занятости населения Ямало-Ненецкого АО, 2020. – 52 с.